

# Sostituzione del Pannello Posteriore del Nintendo 2DS

Questa è una guida per la rimozione del...

Scritto Da: Fina Beauchamp



# INTRODUZIONE

Questa è una guida per la rimozione del pannello posteriore del Nintendo 2DS. Questa guida illustra come rimuovere le viti che assicurano il pannello posteriore alla console per accedere ad altri componenti del Nintendo 2DS.

## STRUMENTI:

Phillips #00 Screwdriver (1)

### Passo 1 — Pannello Posteriore



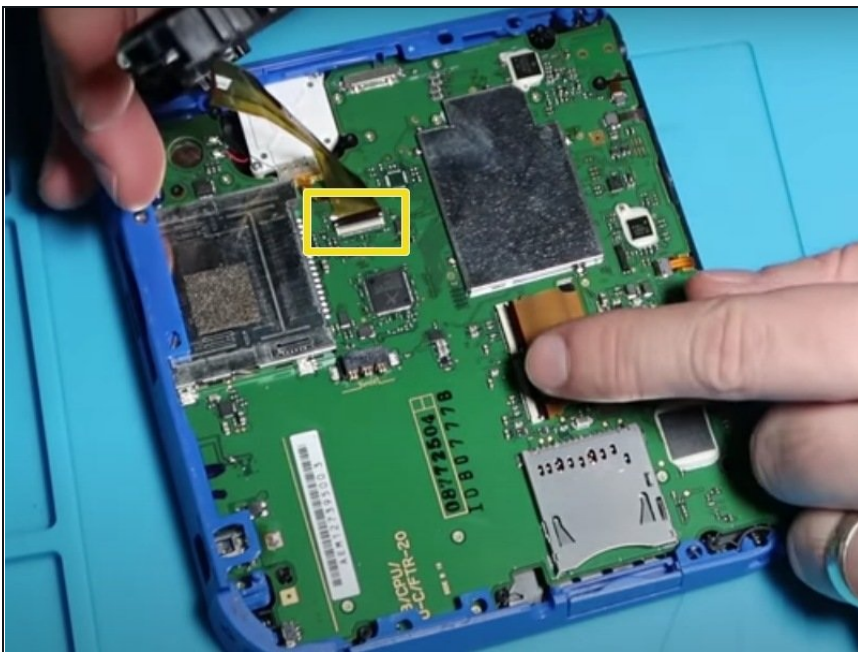
- Rimuovi le 10 viti a croce che fissano il pannello posteriore.

## Passo 2



- ⓘ Il pannello posteriore è collegato alla scheda madre da un cavo piatto, perciò stai attento a non sollevare troppo il pannello posteriore dal tuo dispositivo.
- Solleva delicatamente il pannello posteriore dal dispositivo.

## Passo 3



- Usa la tua unghia o l'estremità piatta di un bastone di plastica per sollevare il connettore che fissa il cavo a nastro alla scheda madre.
- Rimuovi il cavo dal connettore
- ⓘ Cogli l'opportunità di rimuovere i due pulsanti dorsali L e R, hanno dei cardini che potrebbero rompersi e delle molle che potrebbero schizzare via.

Per riassemblare il dispositivo, segui le istruzioni alla rovescia.

