



Sostituzione vetro posteriore Samsung Galaxy S7

Sostituisci il vetro posteriore di un Samsung Galaxy S7.

Scritto Da: Adam O'Camb



INTRODUZIONE

Segui questa guida per sostituire il vetro posteriore del tuo Samsung Galaxy S7.

Dopo aver rimosso il vetro posteriore, avrai bisogno di adesivo di ricambio per riattaccare la cover posteriore al telefono.



STRUMENTI:

- [iOpener](#) (1)
- [Suction Handle](#) (1)
- [iFixit Opening Picks \(Set of 6\)](#) (1)
- [Tweezers](#) (1)



COMPONENTI:

- [Galaxy S7 Rear Glass Panel/Cover - Original](#) (1)
- [Galaxy S7 Rear Cover Adhesive](#) (1)
- [Galaxy S7 Rear Panel/Cover](#) (1)

Passo 1 — Vetro posteriore



- i** L'apertura del tuo telefono danneggerà le guarnizioni impermeabili. Procurati tenute di ricambio prima di procedere oppure, se non sostituirai l'adesivo, stai attento ad evitare di esporre il tuo telefono ai liquidi.
- Applica un [iOpener riscaldato](#) su uno dei bordi lunghi del telefono per circa due minuti.
- i** Può essere necessario riscaldare e applicare di nuovo l'iOpener più volte finché il telefono sia abbastanza caldo. Segui le istruzioni dell'iOpener per evitare di surriscaldarlo.
- !** Si può anche usare un asciugacapelli, una pistola termica o una piastra riscaldante. Ma stai attento a non surriscaldare il telefono – il calore può danneggiare il display OLED e i componenti interni della batteria.

Passo 2



- Quando il pannello posteriore è caldo al tatto, applicaci una ventosa, il più vicino possibile al bordo riscaldato ma evitando la parte incurvata.
 - ⓘ La ventosa non aderirà bene sulla parte incurvata del vetro.
 - ⓘ Se la cover posteriore è crepata, può essere che la ventosa non aderisca bene. Prova a [sollevare la cover con un nastro adesivo robusto](#) o fissa la ventosa con della supercolla che lascerai indurire prima di continuare.
- Solleva tirando con la ventosa e inserisci un plettro di apertura sotto il vetro posteriore.
 - ⚠ Il vetro posteriore può rompersi se eserciti una forza eccessiva o provi a far leva con un attrezzo metallico.
 - ⓘ Dato il vetro incurvato, spingerai l'attrezzo verso l'alto invece di inserirlo parallelamente al piano del telefono.
 - ⓘ Se non riesci, riscalda di nuovo per ammorbidire di più l'adesivo e riprova. L'adesivo si raffredda molto velocemente, quindi è probabile che dovrai riscaldarlo più volte.
 - ⓘ Una volta che il plettro è inserito, puoi anche mettere qualche goccia di alcol isopropilico nella fessura per indebolire l'adesivo su cui si interverrà nei passi seguenti.

Passo 3



- Quando il plettro è saldamente inserito sotto il vetro, riscalda e applica di nuovo l'iOpener per ammorbidire l'adesivo.

Passo 4

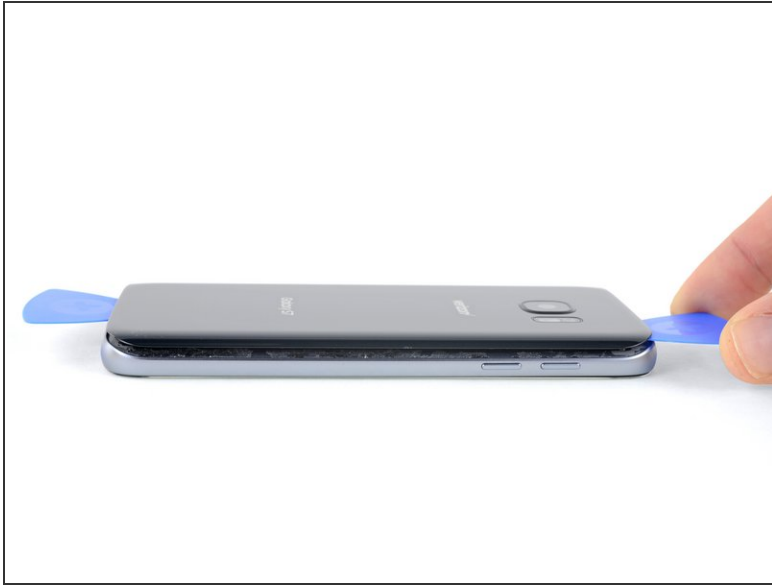


- Fai scorrere il plettro di apertura lungo il bordo del telefono per tagliare l'adesivo.
- ⓘ Prosegui lentamente in modo che la punta non scivoli fuori dalla giuntura. Se hai delle difficoltà nello scorrimento, riscalda e applica di nuovo l'iOpener.
- Lascia il plettro in posizione e prendine un altro per procedere al passo seguente. Lasciare inserito il plettro evita che l'adesivo appena tagliato aderisca di nuovo.

Passo 5

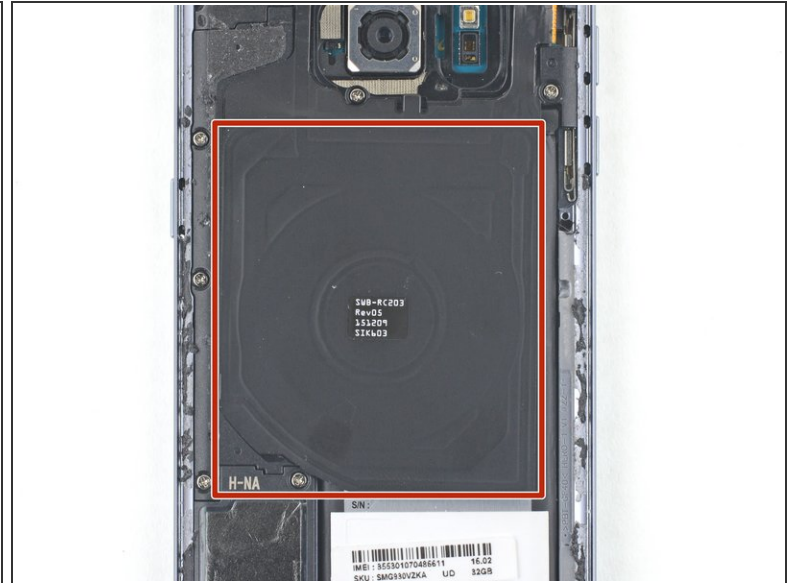





- Ripeti la procedura precedente di riscaldamento e di taglio per gli altri tre bordi del telefono.
- Lascia un plettro in ogni bordo del telefono mentre procedi con il successivo per evitare che l'adesivo aderisca di nuovo.

Passo 6

- Solleva il vetro e togliilo dal telefono.

Passo 7



-  Per rimontare la cover posteriore con dell'adesivo tagliato su misura, [segui questa guida](#).
-  Assicurati di accendere il tuo telefono e di controllare la tua riparazione prima di applicare il nuovo adesivo e di sigillare di nuovo il telefono.
-  Se preferisci, puoi rimontare il pannello posteriore senza sostituire l'adesivo. Rimuovi i grossi pezzi di adesivo che potrebbero impedire alla cover di allinearsi bene. Dopo il rimontaggio, riscalda la cover e premila per fissarla bene. Il telefono non sarà più resistente all'acqua, ma di solito la forza di adesione è più che sufficiente.

Per rimontare il tuo dispositivo, segui queste istruzioni in ordine inverso.